

「花蓮縣國土功能分區分類 及使用地劃設作業」



第 3 次工作會議 簡報

委託機關：花蓮縣政府

規劃單位：峻超工程顧問有限公司

A scenic landscape featuring a wide, light-colored beach in the foreground, a calm blue ocean in the middle ground, and a range of mountains in the background under a clear sky. The text is overlaid on this background.

議題一

國土保育地區劃設參考指標
圖資來源劃設原意與時間點

國土保育地區劃設參考指標

| 劃設參考指標 | 主管機關 | 座標系統 | 圖資產製 精度 | 依據地籍 劃設 | 依據地形 劃設 | 資料來源 | 資料 時點 |
|------------------------------|------------------|-----------------|------------|------------|------------|-------------------|--------------|
| 自然保留區 | 行政院農業委員會 林務局 | TWD97 | 1/5000 | 部分 | 部分 | 花蓮縣無涉此項劃設參 考指標 | - |
| 野生動物保護區 | 行政院農業委員會 林務局 | TWD97 | 1/5000 | 部分 | 部分 | 營建署環境敏感圖資 | 10407 |
| 野生動物重要棲息環境 | 行政院農業委員會 林務局 | TWD97 | 1/5000 | 部分 | 部分 | 營建署環境敏感圖資 | <u>10909</u> |
| 國有林事業區內自然保護區 | 行政院農業委員會 林務局 | TWD97 | 1/5000 | 部分 | 是 | TGOS | <u>10810</u> |
| 國有林事業區內國土保安區 | 行政院農業委員會 林務局 | TWD97 | 1/5000 | 部分 | 是 | TGOS | <u>10810</u> |
| 保安林地 | 行政院農業委員會 林務局 | TWD97 | 1/5000 | 部分 | 部分 | 花蓮林區管理處 | 10901 |
| 自然保護區 | 行政院農業委員會 林務局 | TWD97 | 1/5000 | 部分 | 部分 | 花蓮縣無涉此項劃設參 考指標 | - |
| 公有森林區 | 內政部營建署 | TWD97 | 1/5000 | 是 | | 花蓮縣政府 | 10905 |
| 水庫蓄水範圍 | 經濟部水利署 | TWD97 | 1/5000 | 否 | | 經濟部水利署 | 10903 |
| 飲用水水源水質保護區 | 行政院環境保護署 | TWD97 | 1/25000 | 部分 | | 營建署環境敏感圖資 | <u>10805</u> |
| 飲用水取水口一定距離 之地區 | 行政院環境保護署 | TWD97 | 1/25000 | 否 | | 營建署環境敏感圖資 | <u>10805</u> |
| 公告河川區域線 | 經濟部水利署 | TWD97 (2010) | | 部分 | | 營建署環境敏感圖資 | <u>10807</u> |
| 國際級、國家級重要濕地內 之核心保育區、生態復育區 | 內政部營建署 城鄉發展分署 | TWD97 | 1/5000 | 部分 | 部分 | 營建署城鄉發展分署 | <u>10904</u> |

□ 請主管機關檢視權管圖資之圖資產製精度與劃設原意，並請提供有關公告核定文件

國土保育地區劃設參考指標

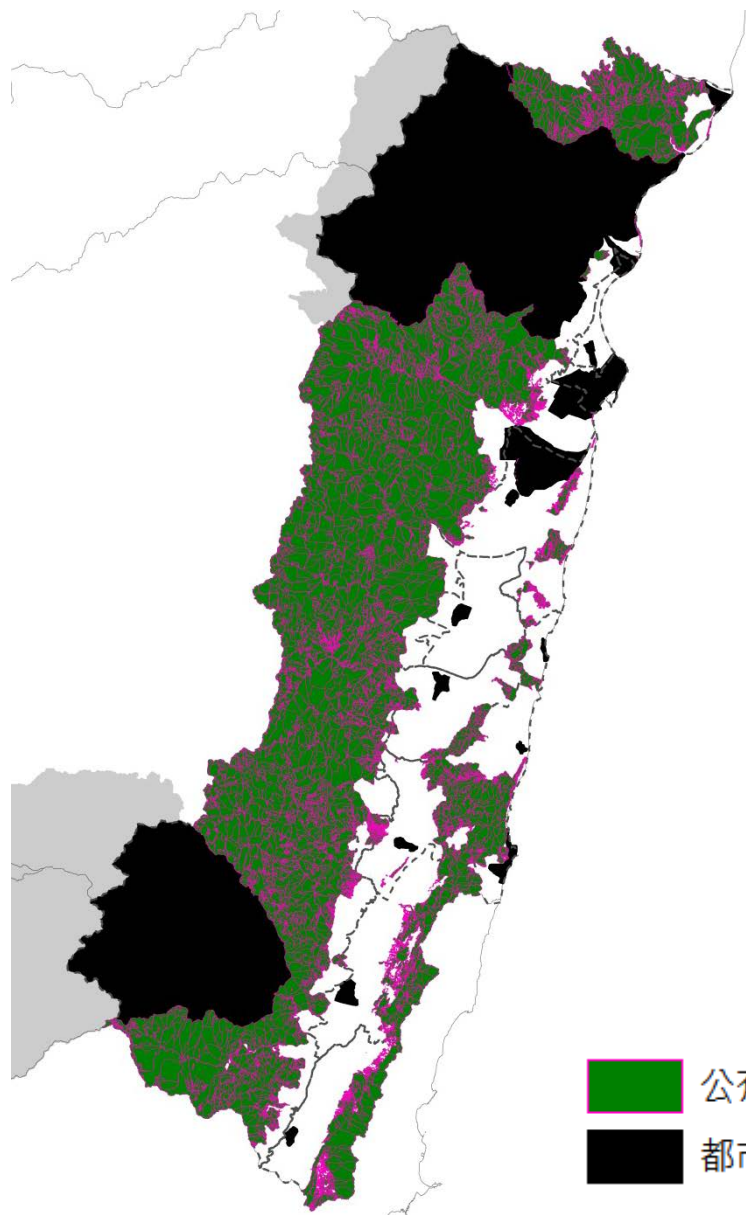
| 劃設參考指標 | 主管機關 | 座標系統 | 圖資產製 精度 | 依據地籍 劃設 | 依據地形 劃設 | 資料來源 | 資料 時點 |
|-------------------|-------------------|-------|------------|------------|------------|-------------------|--------------|
| 國有林事業區內之 林木經營區 | 行政院農業委員會 林務局 | TWD97 | 1/5000 | 部分 | 是 | TGOS | <u>10810</u> |
| 國有林事業區內之 森林育樂區 | 行政院農業委員會 林務局 | TWD97 | 1/5000 | 部分 | 是 | TGOS | <u>10810</u> |
| 大專院校實驗林 | 教育部 | TWD97 | | 是 | | 花蓮縣無涉此項劃設參 考指標 | - |
| 林業試驗林 | 行政院農業委員會 林業試驗所 | TWD97 | 1/5000 | 是 | 部分 | 花蓮縣無涉此項劃設參 考指標 | - |
| 地質敏感地區 (山崩與地滑) | 經濟部中央地質調查所 | TWD97 | 1/25000 | 否 | 是 | 中央地質調查所網站 | 10508 |
| 土石流潛勢溪流 影響範圍 | 行政院農業委員會 水土保持局 | TWD97 | 1/25000 | 否 | 是 | TGOS | 10905 |
| 山坡地查定加強保育地 | 行政院農業委員會 水土保持局 | TWD97 | | 是 | | 行政院農業委員會水土 保持局 | 10901 |
| 自來水水質水量保護區 | 經濟部水利署 | TWD97 | | 否 | | 經濟部水利署 | 10812 |

參考營建署109年2月3日國土功能分區規劃議題第7次研商會議資料附件彙整

營署綜字第1090075140號函提供環境敏感圖資，並更新參考指標資料時點

□ 請主管機關檢視權管圖資之圖資產製精度與劃設原意，並請提供有關公告核定文件

公有森林區



■ 劃設目的

森林區為依區域計畫法規定，為保育利用森林資源，並維護生態平衡及涵養水源，依森林法等有關法令，會商有關機關劃定者。

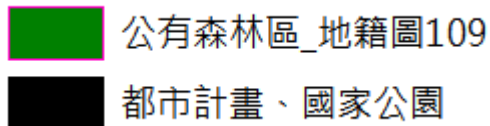
■ 劃設原意

依地籍劃設

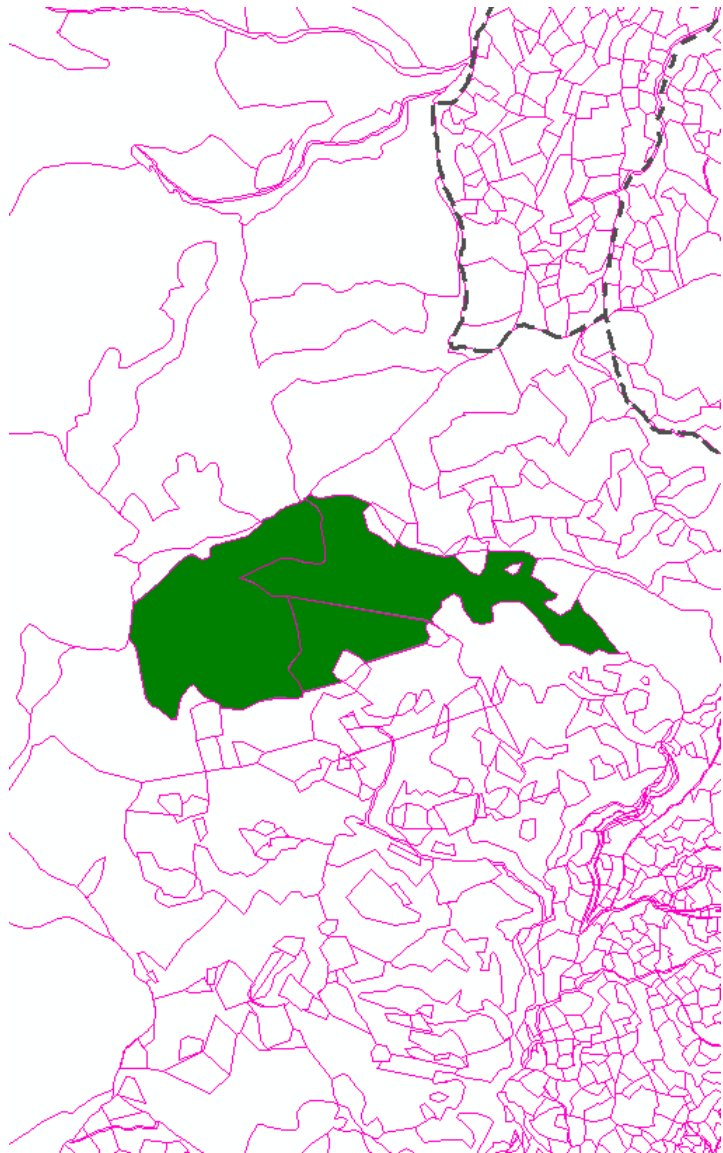
■ 現有圖資來源與時點

營建署、花蓮縣政府提供，109年地籍圖

依地籍劃設



山坡地查定加強保育地



■ 劃設目的

依山坡地保育利用條例第16條規定，山坡地供農業使用者，實施土地可利用限度分類，其中，沖蝕極嚴重、崩塌、地滑、脆弱母岩裸露之土地列為加強保育地。劃設方式：依地籍劃設。

■ 劃設原意

依地籍劃設

溢流點位置（如谷口處、障礙物處或地形突然變緩處）

■ 現有圖資來源與時點

行政院農業委員會水土保持局，10901

依地籍劃設

國保2劃設原則：面積大於十公頃或毗鄰國保1

--- 鄉鎮市

□ 部版地籍圖

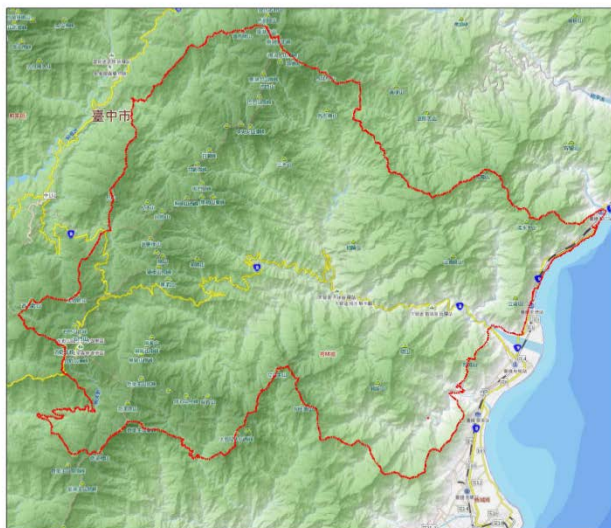
■ 山坡地查定加強保育地

國土保育地區劃設參考指標

| 劃設參考指標 | 主管機關 | 座標系統 | 圖資產製 精度 | 依據地籍 劃設 | 依據地形 劃設 | 資料來源 | 資料 時點 |
|--------|--------------------------|-------|------------|------------|------------|-----------|----------|
| 國家公園 | 太魯閣國家公園管理處、 玉山國家公園管理處 | TWD97 | 1/50000 | 否 | 部分 | 營建署城鄉發展分署 | 10803 |

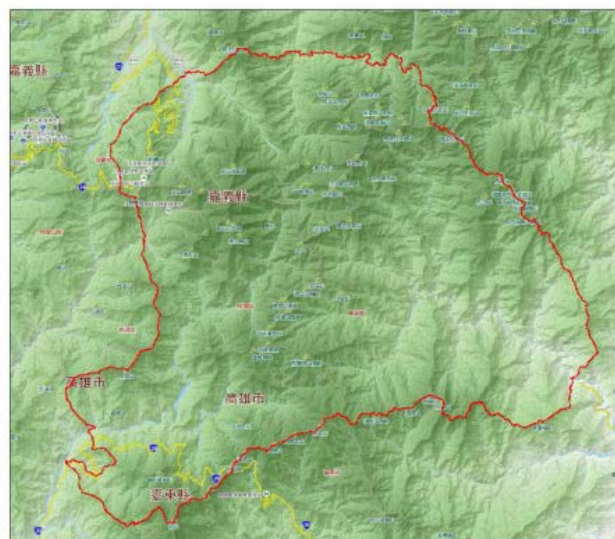
內政部營建署城鄉發展分署108年3月15日城區字第1089003190號函提供

太魯閣國家公園



- 1) 太魯閣國家公園計畫畫(三通)
- 2) 104.1.19 發布實施
- 3) 1/50,000計畫圖
- 4) 邊界地籍未分割
- 5) 無樁位圖
- 6) 概依**天然界線**，另與花蓮新秀崇德接壤部分，依都市計畫界線。
- 7) 三通劃設底圖是以前次通盤檢討1/50,000圖為主。由既有1/50,000圖檔轉換

玉山國家公園



- 1) 玉山國家公園計畫畫(三通)
- 2) 101.11.20 發布實施
- 3) 1/50,000計畫圖
- 4) 無樁位圖
- 5) 80~90年配合國土測繪中心數化作業，國家公園邊界地籍重測。
- 6) 三通時依地籍線重新匡列國家公園範圍界線

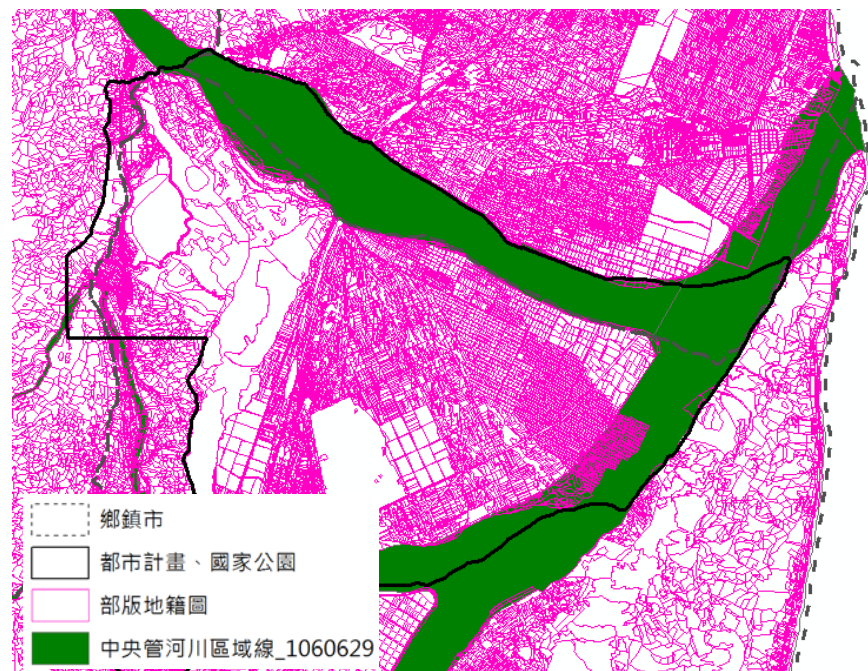
國土保育地區劃設參考指標

| 劃設參考指標 | 主管機關 | 座標系統 | 圖資產製 精度 | 依據地籍 劃設 | 依據地形 劃設 | 資料來源 | 資料 時點 |
|--------|------------|-------|------------|------------|------------|-------|----------|
| 都市計畫圖 | 花蓮縣政府都市計畫科 | TWD97 | 1/1000 | 否 | | 花蓮縣政府 | 10904 |

國土保育地區第四類劃設條件

屬都市計畫地區內保護或保育相關分區或用地，具有下列條件者：

- 1.水源（水庫）特定區、風景特定區都市計畫內保護或保育相關分區或用地，符合國土保育地區第一類劃設條件者。
- 2.其他都市計畫地區內保護或保育相關分區或用地，符合國土保育性質，屬水資源開發、流域跨區域治理之水系或經公告之水道範圍內者。



符合國土保育地區第一類條件之都市計畫區內保護或保育相關分區或用地
因此無須另外討論國保4之劃設參考指標圖資

有關國土功能分區分類界線決定方式

- 參考營建署109年2月3日召開國土功能分區規劃議題第7次研商會議會議資料內容之各項環境敏感地區劃設原意、範圍及圖資產製精度情形，請目的事業主管機關協助確認界線決定作業。



都市計畫範圍或使用分區界線



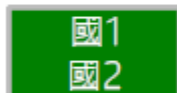
國家公園計畫範圍界線



以地籍線界線，鄉村區基於規劃完整性，得以明顯地形地貌為界線



以原區域計畫法取得海域用地區位許可範圍、平均高潮線或目的事業主管機關劃設公告範圍為界線。



以目的事業主管機關劃設公告範圍為界線。但目的事業主管機關劃設公告範圍非以地籍為劃設依據者，得考量範圍完整性，以地形、地籍折點或其他適當方式決定界線。

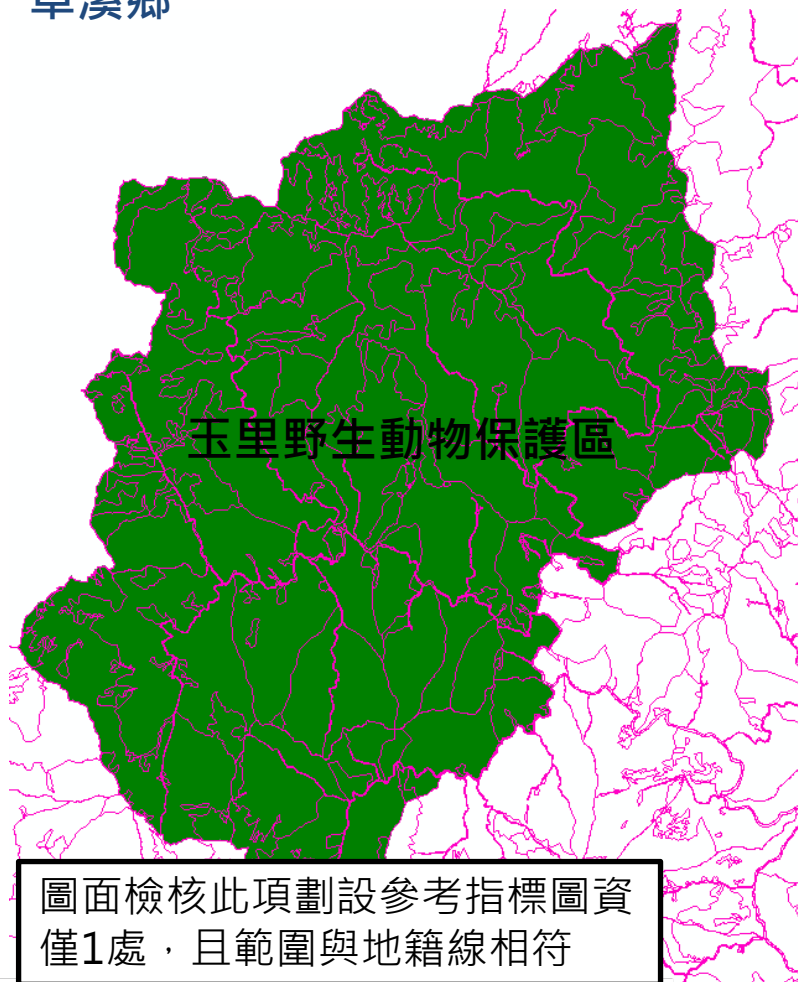


以地形或地籍線為界線。但單一狹長型土地穿越二種以上國土功能分區者，得考量範圍完整性，以地籍折點或其他適當方式決定界線。

※其他依直轄市、縣（市）國土計畫規定決定界線。

野生動物保護區

卓溪鄉



圖面檢核此項劃設參考指標圖資
僅1處，且範圍與地籍線相符

部版花蓮縣地籍圖

玉里野生動物保護區_營建署_1040723_

■ 劃設目的

為保護野生動物及其棲息環境，依據野生動物保護法規定，自民國80年起由行政院農業委員會公告劃設野生動物重要棲息環境，再由地方政府就野生動物重要棲息環境有特別保護必要者，劃定為野生動物保護區，迄今共劃設了20處野生動物保護區。

■ 劃設原意

林班地、道路水路等地形地貌、地籍、一定距離

■ 現有圖資來源與時點

營建署環境敏感圖資，1040723

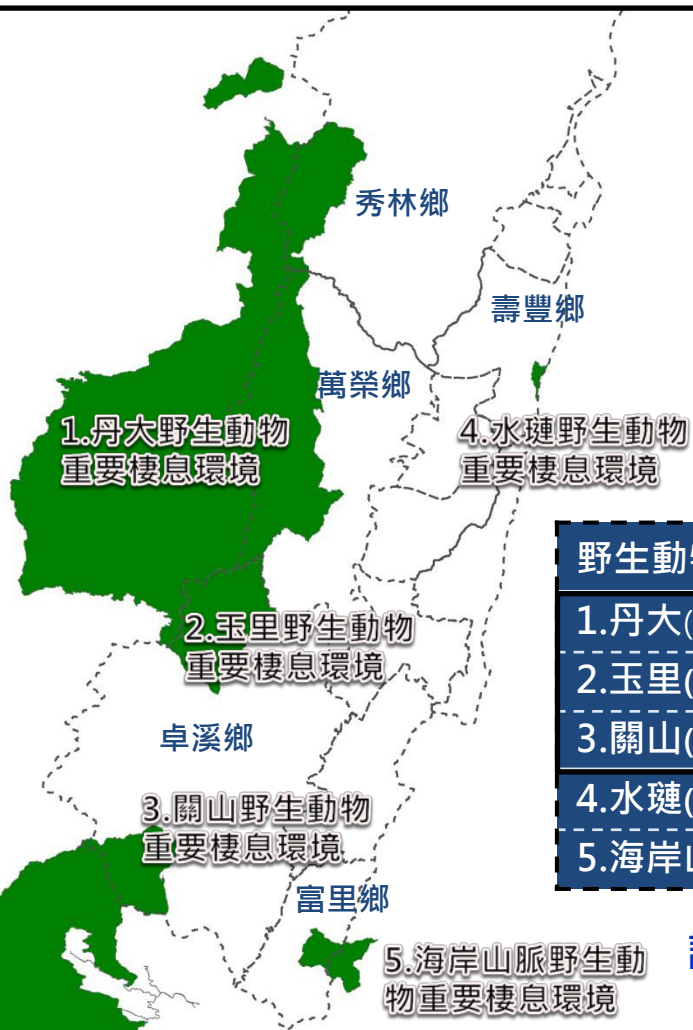
| | |
|----------|---------------------------------|
| 成立時間 | 行政院農委會89.01.27八九農林字第890030020號函 |
| 面積 | 11,414.58公頃 |
| 地理位置(範圍) | 花蓮縣卓溪鄉國有林玉里事業區第32-37林班 |
| 管理機關 | 林務局花蓮林區管理處 |
| 主要保護對象 | 原始森林及珍貴野生動物資源 |

建議：依據地籍線劃設

請目的事業主管機關提供玉里野生動物保護區保育計畫書

野生動物重要棲息環境

圖面檢核此項劃設參考指標圖資涉本縣範圍共計5處，其中3處範圍與地籍線相符



■ 劃設目的

為保護野生動物及其棲息環境，依野生動物保育法規定，由行政院農業委員會公告劃設了37處野生動物重要棲息環境，地方政府並就野生動物重要棲息環境有特別保護必要者，劃定為野生動物保護區。

■ 劃設原意

林班地、道路水路等地形地貌、地籍、一定距離

■ 現有圖資來源與時點

營建署環境敏感圖資，10909

| 野生動物重要棲息環境(所涉行政區界) | 建議 |
|--------------------|----------------|
| 1.丹大(秀林、萬榮、卓溪) | 依據地籍線 |
| 2.玉里(卓溪、萬榮) | |
| 3.關山(卓溪) | |
| 4.水璉(壽豐) | 部分依據地籍線，部分依據地形 |
| 5.海岸山脈(富里) | |

請目的事業主管機關提供野生動物重要棲息環境保育計畫書

野生動物重要棲息環境

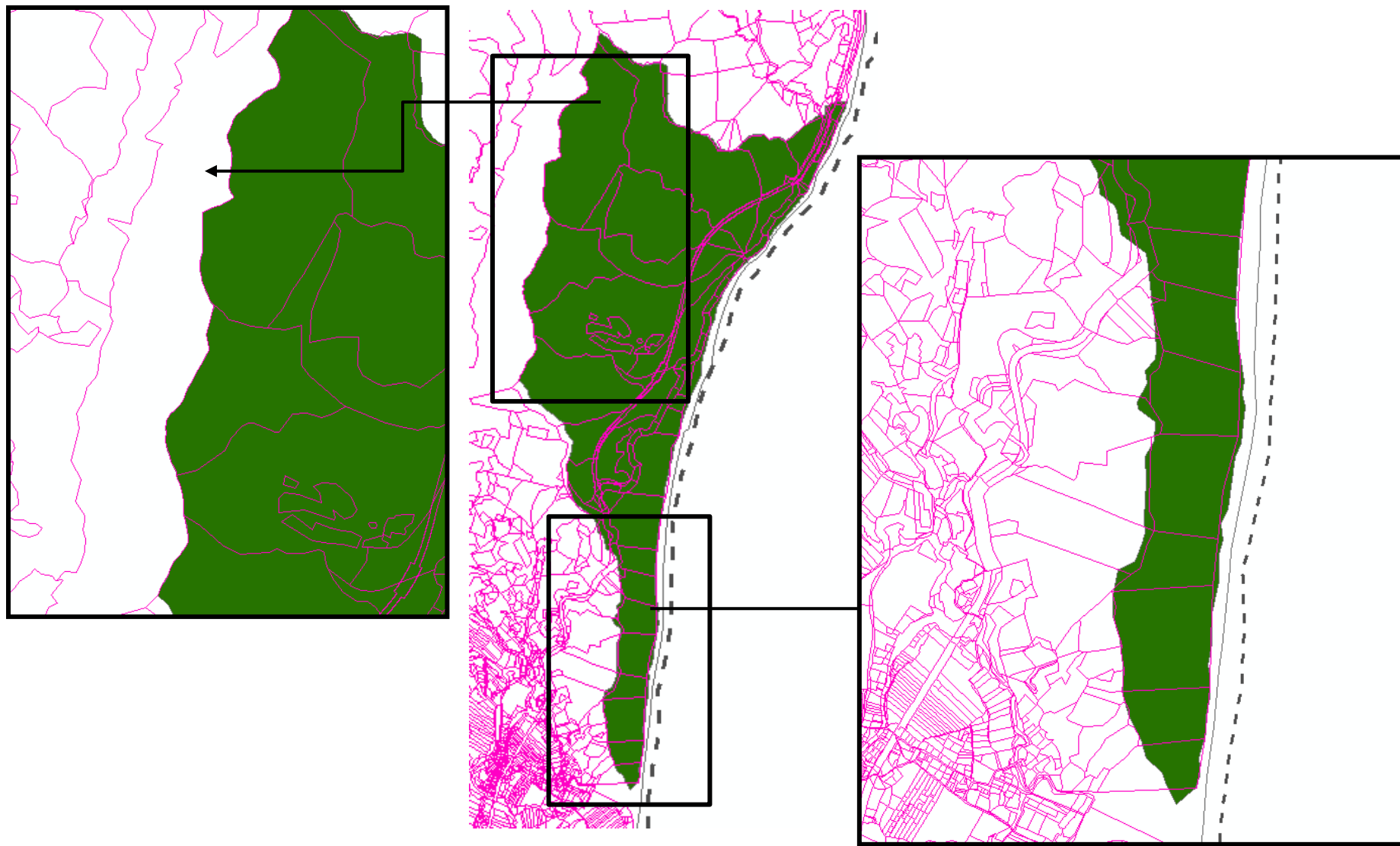
| 保護區名稱 | 丹大野生動物重要棲息環境 | 玉里野生動物重要棲息環境 | 關山野生動物重要棲息環境 | 水璉野生動物重要棲息環境 | 海岸山脈野生動物重要棲息環境 |
|----------|--|------------------|---|-----------------|------------------------------------|
| 面積(公頃) | 109,952.0 | 11,414.58 | 69,077.72 | 339.86 | 3,300.59 |
| 地理位置(範圍) | 國有林林田山事業區第27、28、78-104、118-124林班，木瓜山事業區第48-54、70林班，丹大事業區第1-40林班，巒大事業區第135(第7、10、11、13小班除外)、136-179、181-201林班，濁水溪事業區第15-17、19-21、25-27、30林班 | 國有林玉里事業區第32至37林班 | 國有林關山事業區第13-24、28-44林班，延平事業區第24-31林班，秀姑巒事業區第40-44林班 | 國有林林田山事業區第142林班 | 國有林成功事業區第41、42、44林班，秀姑巒事業區第70、71林班 |
| 中央主管機關 | 行政院農委會 | 行政院農委會 | 行政院農委會 | 行政院農委會 | 行政院農委會 |
| 地方管理機關 | 林務局南投、花蓮林區管理處 | 行政院農委會林務局 | 林務局台東林區管理處 | 林務局花蓮林區管理處 | 林務局台東林區管理處 |
| 類別 | 森林生態系 | 森林生態系 | 森林生態系 | 森林生態系 | 原始森林及珍貴野生動物資源 |
| 公告日期 | 89.02.15 | 89.01.27 | 89.02.15 | 90.03.13 | 89.10.19 |

水璉野生動物重要棲息環境

花蓮林區管理處

壽豐鄉

■ 部分依照地籍，部分依照地形劃設

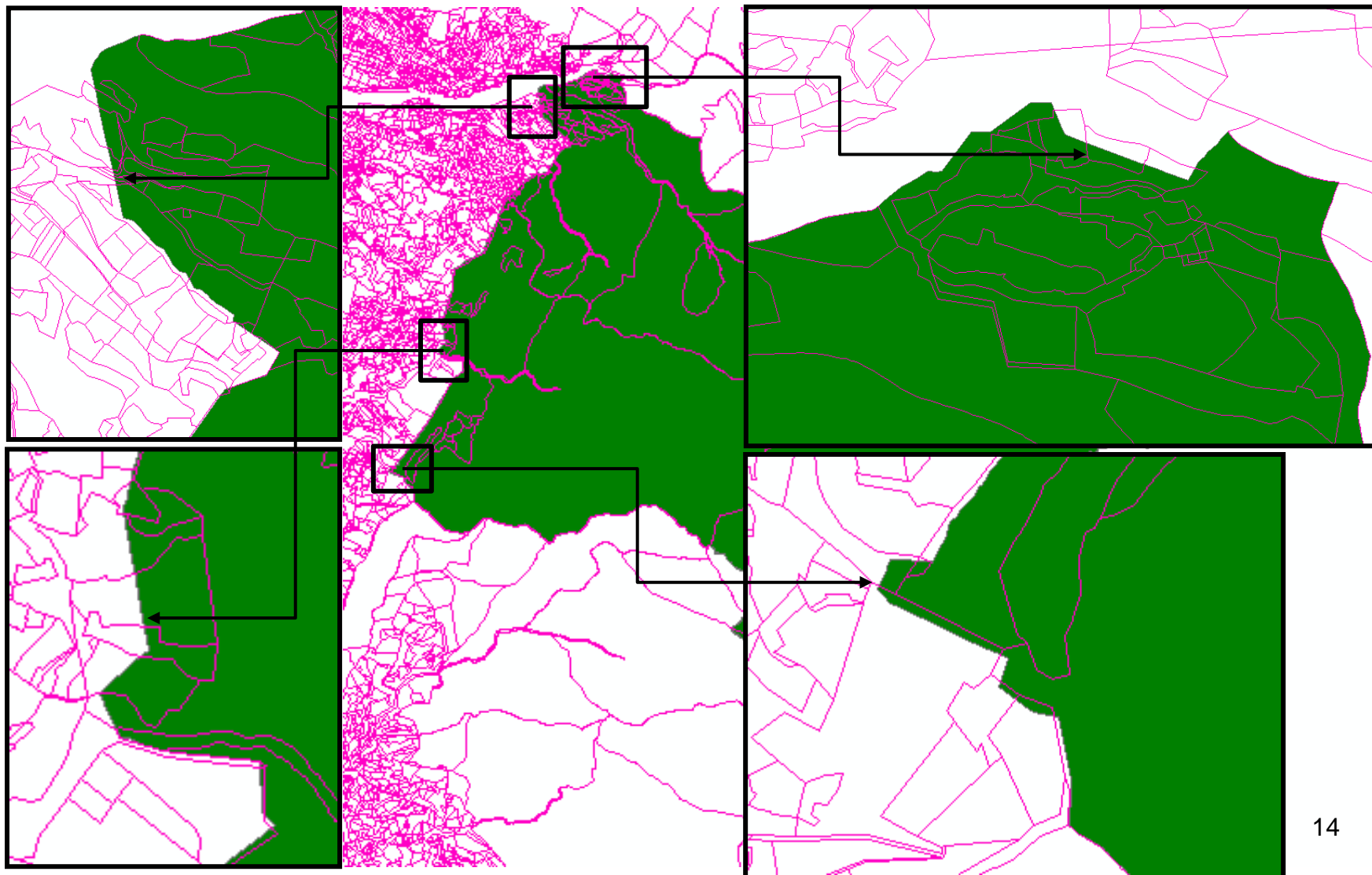


海岸山脈野生動物重要棲息環境

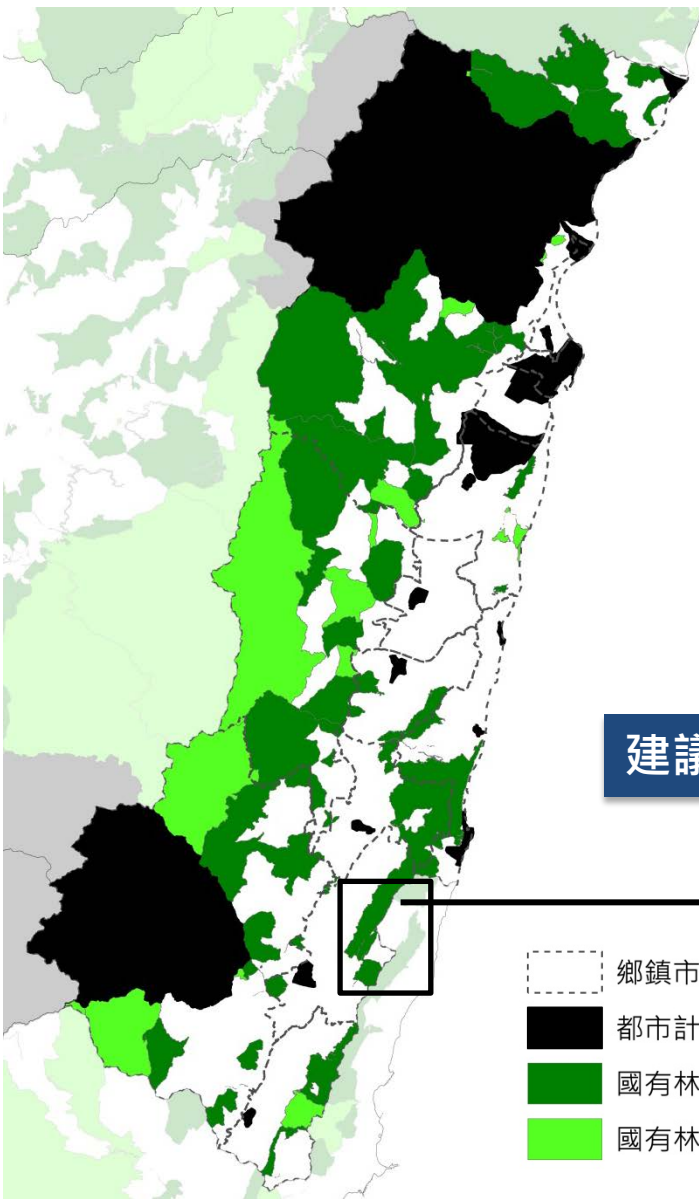
台東林區管理處

富里鄉

- 部分依照地籍，部分依照地形劃設



國有林事業區內自然保護區、國土保安區



■ 劃設目的

國有林事業區依據林地、氣候、植生及土地利用現況與特性，配合國有林事業區經營計畫檢訂調查資料及事業區經營目標、交通狀況、海拔高、野生動物、植群以及相關計畫土地區劃等因子加以分區，區劃為自然保護區、國土保安區、森林育樂區及林木經營區等4區。

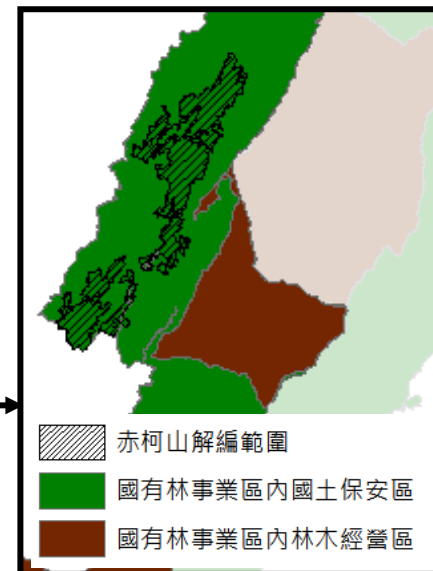
■ 劃設原意

以天然地形、林班地為界線

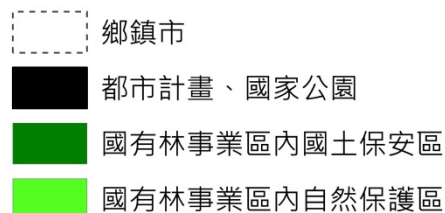
■ 現有圖資來源與時點

TGOS，10810

建議：部分依據地籍線，部分依據地形



➤ 更正



➤ 赤柯山解編範圍以花蓮林區管理處提供之地籍清冊轉繪並剔除

保安林地

■ 劃設目的

保安林依據保安林經營準則第三條依編定目的分為16種，其中以水源涵養保安林及土砂捍止保安林為主，其餘尚有飛砂防止、防風、風景、水害防備、潮害防備、墜石防止、漁業及衛生保健等。




■ 劃設原意

除平坦地或情形特殊者使用人工界標外，以天然地形、林班地為界線

■ 現有圖資來源與時點

花蓮林區管理處，
10901

建議：部分依據地籍線，部分
依據地形

-  鄉鎮市
-  保安林_林務局_10901
-  都市計畫、國家公園

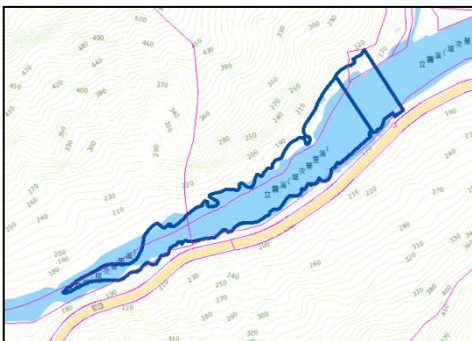
請目的事業主管機關提供土地清冊

| 序號 | 編號 | 圖資年份 | 序號 | 編號 | 圖資年份 |
|----|------|------|-------|------|------|
| 1 | 2601 | 107 | 20 | 2621 | 104 |
| 2 | 2602 | 104 | 21 | 2622 | 85 |
| 3 | 2603 | 107 | 22 | 2623 | 100 |
| 4 | 2604 | 106 | 23 | 2624 | 88 |
| 5 | 2605 | 105 | 24 | 2625 | 104 |
| 6 | 2606 | 100 | 25 | 2626 | 107 |
| 7 | 2607 | 104 | 26 | 2627 | 107 |
| 8 | 2608 | 105 | 27 | 2628 | 105 |
| 9 | 2609 | 100 | 28 | 2629 | 107 |
| 10 | 2610 | 107 | 29 | 2630 | 104 |
| 11 | 2611 | 105 | 30 | 2631 | 104 |
| 12 | 2612 | 108 | 31 | 2632 | 108 |
| 13 | 2613 | 105 | 32 | 2634 | 104 |
| 14 | 2615 | 103 | 33 | 2635 | 98 |
| 15 | 2616 | 106 | 34 | 2636 | 96 |
| 16 | 2617 | 103 | 35 | 2637 | 105 |
| 17 | 2618 | 95 | 36 | 2639 | 106 |
| 18 | 2619 | 104 | 37 | 2640 | 100 |
| 19 | 2620 | 103 | 共計37處 | | |

水庫蓄水範圍

溪畔壩

位於國家公園內劃設為國3



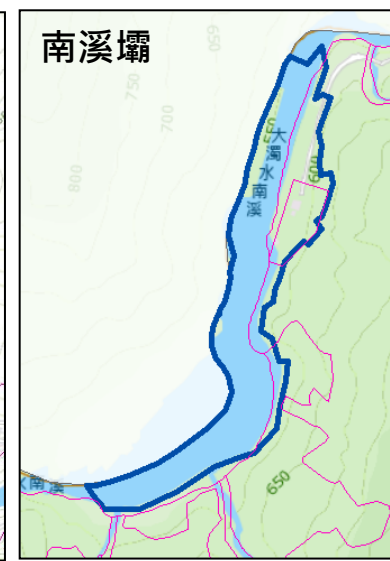
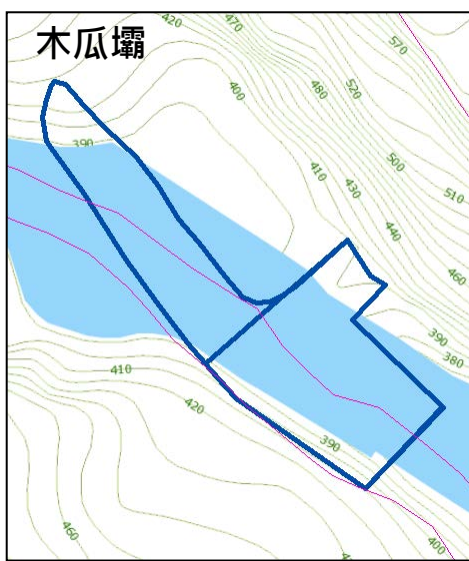
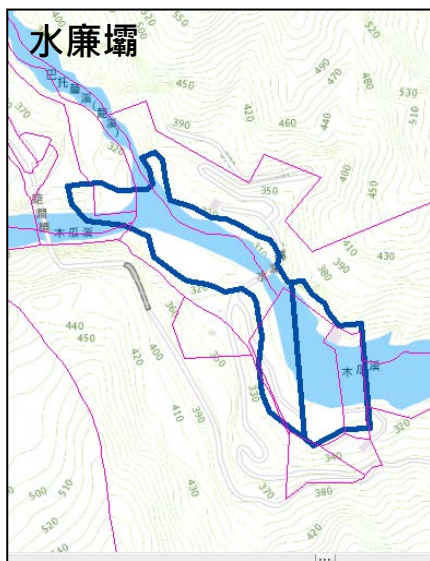
■ 劃設原意

水庫滿水位與其迴水所及蓄水域、蓄水相關重要設施一定距離

■ 現有圖資來源與時點

經濟部水利署，10903

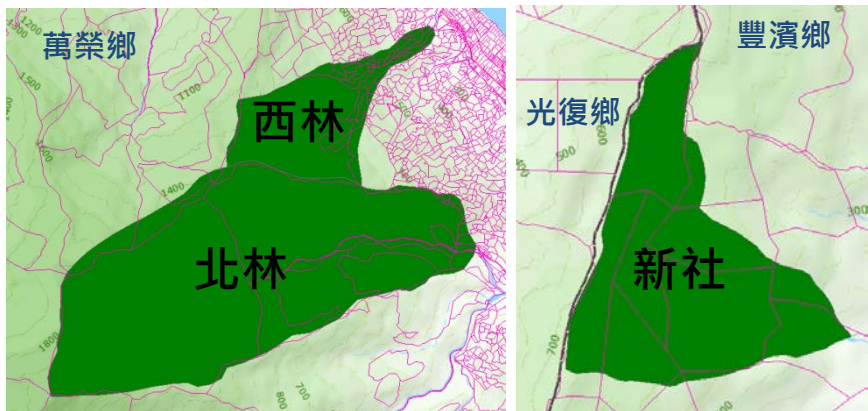
建議：依地形劃設



部版地籍圖

水庫蓄水範圍_水利署_1090330

飲用水水源水質保護區



鄉鎮市

部版地籍圖

飲用水水源水質保護區

劃設原意

集水區稜線、行水區、國有林、保安林、一定距離

現有圖資來源與時點

營建署環境敏感圖資，10805

建議：依地形劃設

| 保護區名稱 | 流域別 | 劃定面積 (公頃) | 公告日期 | 公告文號 |
|-------|------|--------------|--------|-------------------|
| 砂婆礑 | 美崙溪 | 1,715.01 | 880922 | 八八府環二字第 77881號 |
| 西林 | 花蓮溪 | 131.71 | 880922 | 八八府環二字第 77881號 |
| 鳳林 | 花蓮溪 | 528.59 | 880922 | 八八府環二字第 77881號 |
| 北林 | 花蓮溪 | 575.04 | 880922 | 八八府環二字第 77881號 |
| 富源 | 秀姑巒溪 | 392.32 | 880922 | 八八府環二字第 77881號 |
| 新社 | 大不岸溪 | 76.99 | 880922 | 八八府環二字第 77881號 |

飲用水取水口一定距離之地區



■ 劃設原意

一定距離、橋道路等地形地貌

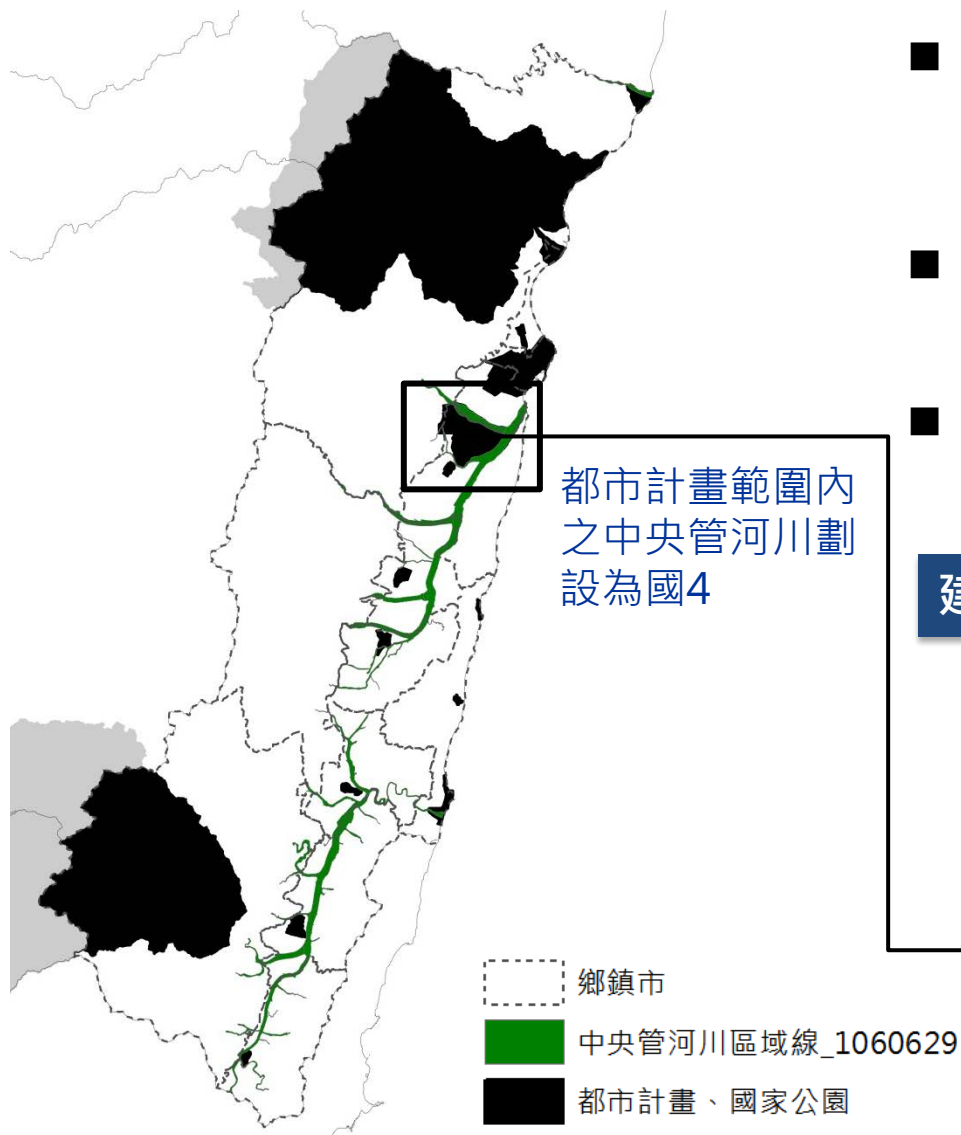
■ 現有圖資來源與時點

營建署環境敏感圖資，10805

建議：依地形劃設

| 保護區名稱 | 流域別 | 劃定面積(公頃) | 公告日期 | 公告文號 | 備註 |
|-------|-------|----------|--------|-------------------|-------------------|
| 紅葉 | 紅葉溪支流 | 5.82 | 910321 | 府環水字第09106204172號 | - |
| 富世 | 立霧溪支流 | 6.15 | 910321 | 府環水字第09106204172號 | 位於太魯閣國家公園範圍內劃設為國3 |

公告河川區域線



■ 劃設原意

水道治理計畫線、用地範圍線、尋常洪水位行水區域，可參考公告之河川圖籍

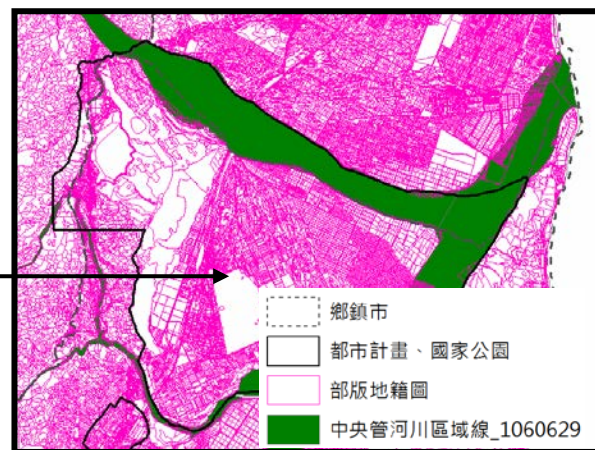
■ 坐標系統

TWD97(2010)

■ 現有圖資來源與時點

營建署環境敏感圖資，10807

建議：依地形劃設



國際級、國家級重要濕地內之核心保育區、生態復育區



■ 劃設目的

保育重要濕地生態及復育遭受破壞區域/依據重要濕地環境調查分析結果劃設。





■ 劃設原意

依據重要濕地環境調查分析結果劃設

■ 現有圖資來源與時點

營建署城鄉發展分署，10904

建議：依地形劃設

-  鄉鎮市
-  部版地籍圖
-  花蓮溪口溼地(核心保育區)
-  中央管河川區域線_1060629

國有林事業區內之林木經營區、森林育樂區

■ 劃設目的

國有林事業區依據林地、氣候、植生及土地利用現況與特性，配合國有林事業區經營計畫檢訂調查資料及事業區經營目標、交通狀況、海拔高、野生動物、植群以及相關計畫土地區劃等因子加以分區，區劃為自然保護區、國土保安區、森林育樂區及林木經營區等4區。

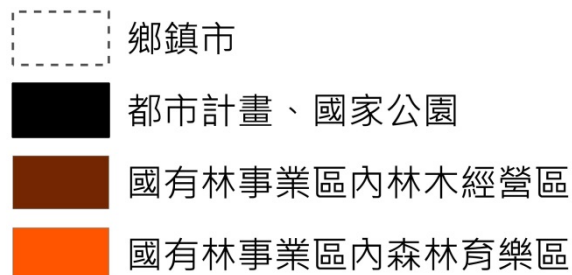
■ 劃設原意

以天然地形、林班地為界線

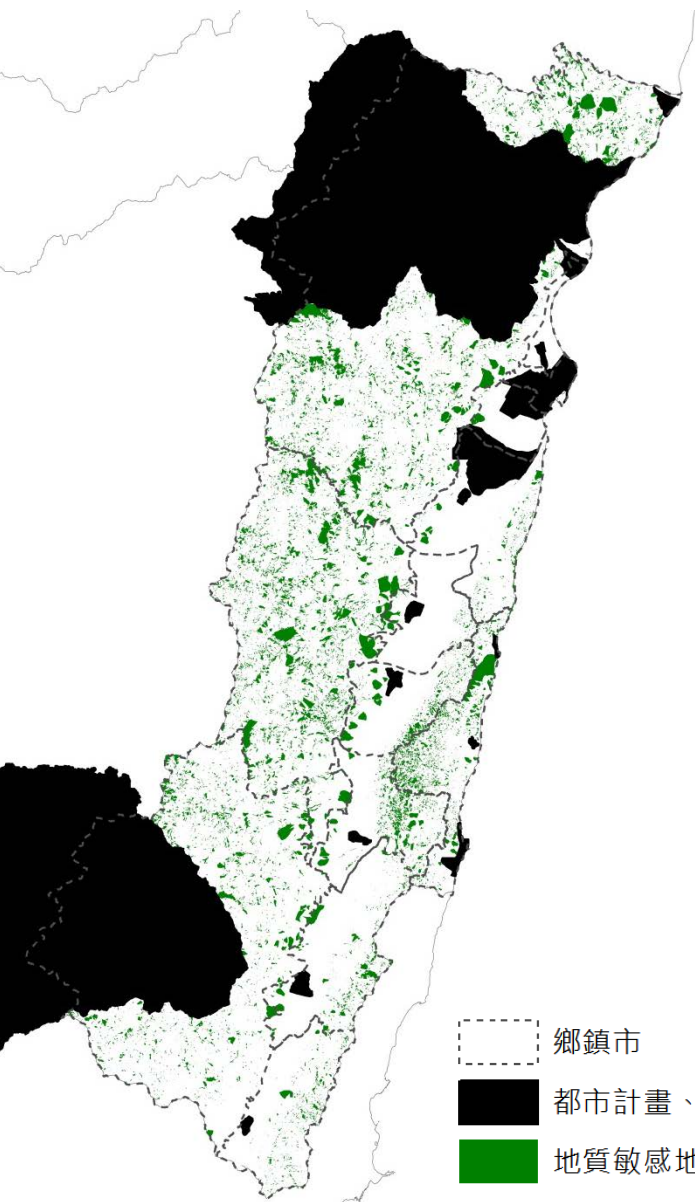
■ 現有圖資來源與時點

TGOS · 10810

建議：部分依據地籍線，部分依據地形



地質敏感地區(山崩與地滑)



■ 劃設目的

為考量國土保育及坡地安全，將曾發生山崩與地滑區、順向坡及影響範圍綜整劃定為山崩與地滑地質敏感區，以規範未來此地區之土地開發行為，應於申請土地開發前，進行基地地質調查及地質安全評估，注意可能發生之山崩與地滑災害，評估因山崩或地滑現象對土地開發行為基地之影響或開發行為對坡地穩定性之影響，規劃適當防治措施，降低災害風險，以達國土永續利用之目的。

■ 劃設原意

曾經發生土石崩塌(近期山崩與地滑區)、有山崩或地滑條件(順向坡)，及該兩類區域外擴5公尺環域範圍為劃定原則。

■ 現有圖資來源與時點

中央地質調查所網站，10508

建議：依地形劃設

國保2劃設原則：面積大於十公頃或毗鄰國保1

土石流潛勢溪流影響範圍

■ 劃設目的

供土石流警戒發布時進行疏散及避難之參據。劃設方式：現地勘查及室內編修作業，並經審查會議討論。

■ 劃設原意

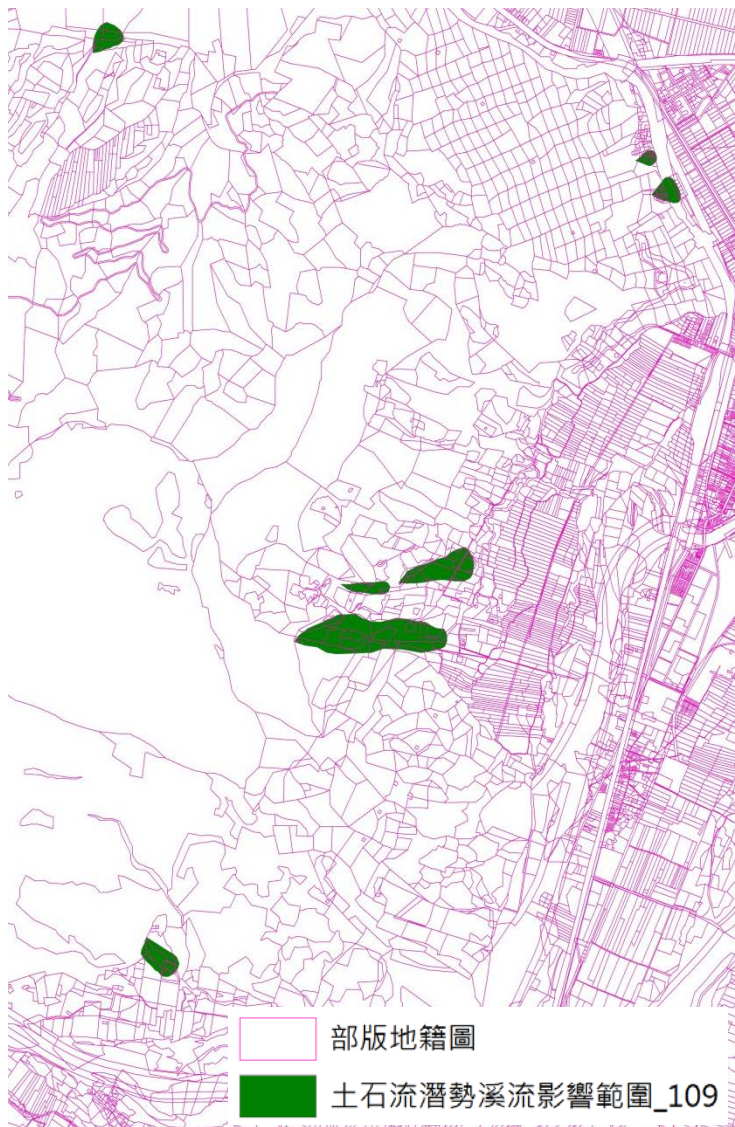
溢流點位置（如谷口處、障礙物處或地形突然變緩處）劃設扇形影響範圍，而後根據現地地形修正劃設扇形影響範圍。

■ 現有圖資來源與時點

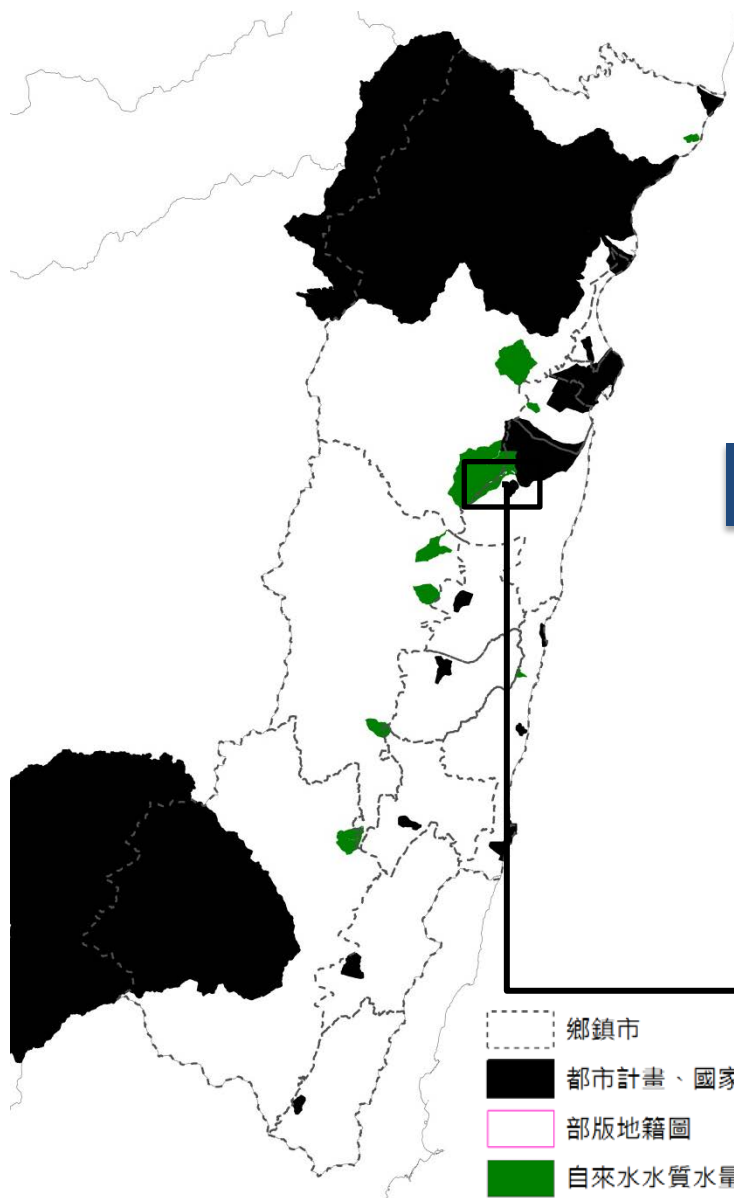
TGOS · 10905

建議：依地形劃設

國保2劃設原則：面積大於十公頃或毗鄰國保1



自來水水質水量保護區



■ 劃設原意

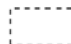



以自來水取水口以上之天然排水匯集地區及取水口下方須一併保護之範圍，為主要劃定原則

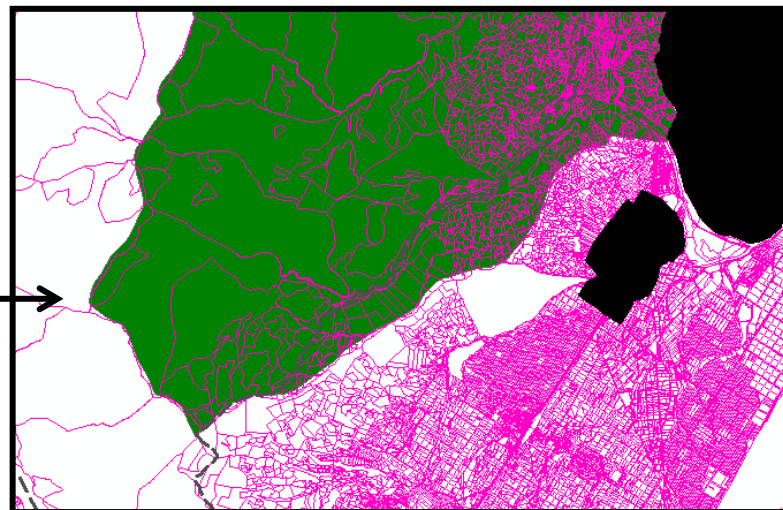
■ 現有圖資來源與時點

經濟部水利署，10812

建議：依地形劃設

森林區、山坡地保育區、風景區內自來水水質水量保護區劃設為國2

-  鄉鎮市
-  都市計畫、國家公園
-  部版地籍圖
-  自來水水質水量保護區_1060629



國保一國保二劃設說明建議

提請討論

目的事業主管機關資料提供檔案格式

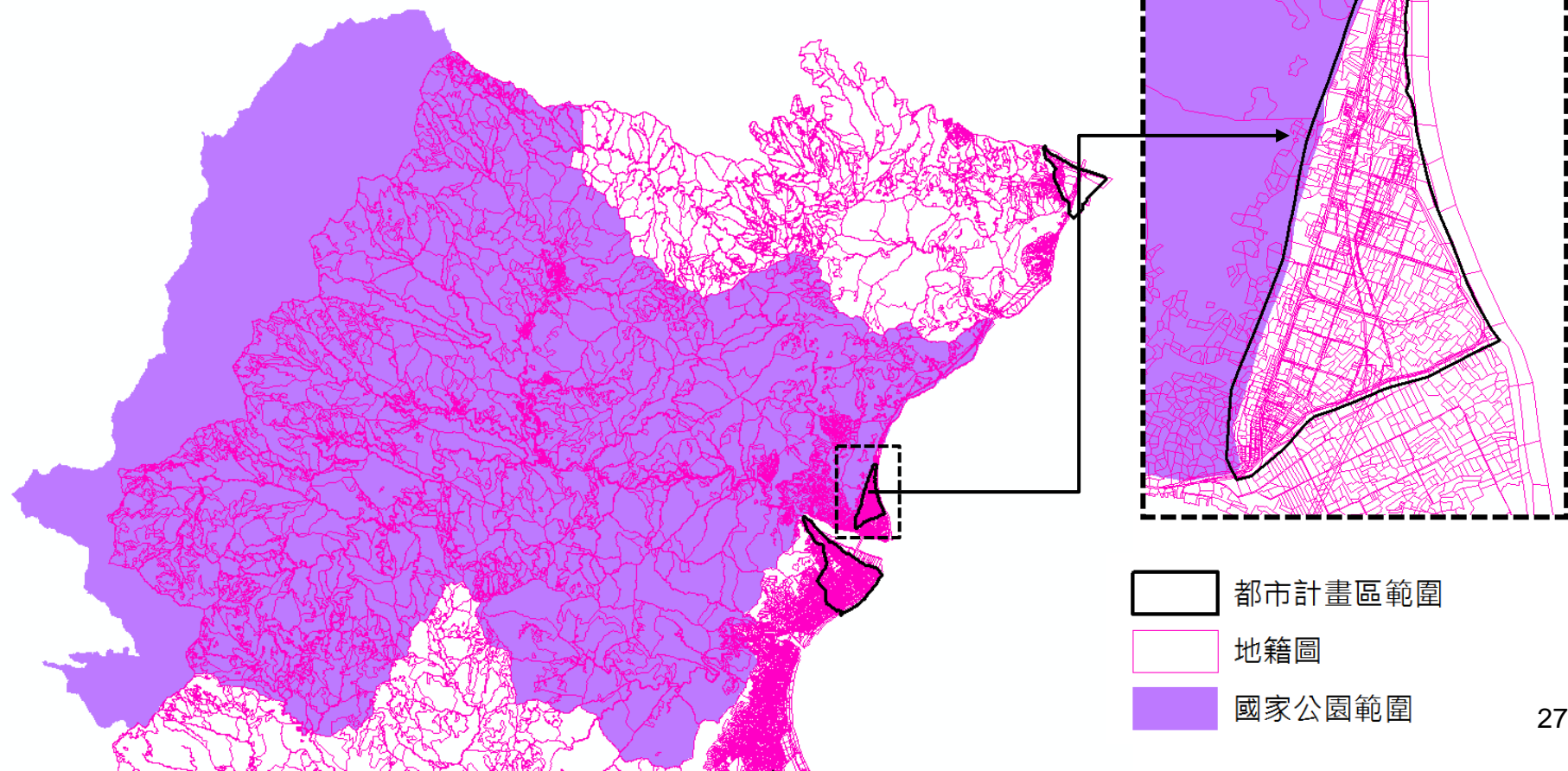
□ 依據地籍劃設者，請提供土地清冊-excel檔案

| 段號代碼 | 地號代碼 | 屬性欄位 | 屬性欄位 | 屬性欄位 |
|----------------|--------------------|------|------|------|
| 0004 | 00010000 | | | |
| 0004 4碼 | 00020000 8碼 | | | |
| 0004 | 00030000 | | | |
| 0004 | 00040000 | | | |

- 依據地形劃設者，請提供座標TWD97之shp圖檔(shp、shx、dbf)
- 倘若無有關圖面或清冊可提供，規劃單位將依目前取得圖資套繪，提供給目的事業主管機關確認圖面，釐清邊界調整原則。
- 請目的事業主管機關提供權管圖資之劃設原意、圖資產製精度與相關公告文件。
- ◆ 辦理作業期間倘有更新圖資，請目的事業主管機關依上述檔案格式提供有關資料。

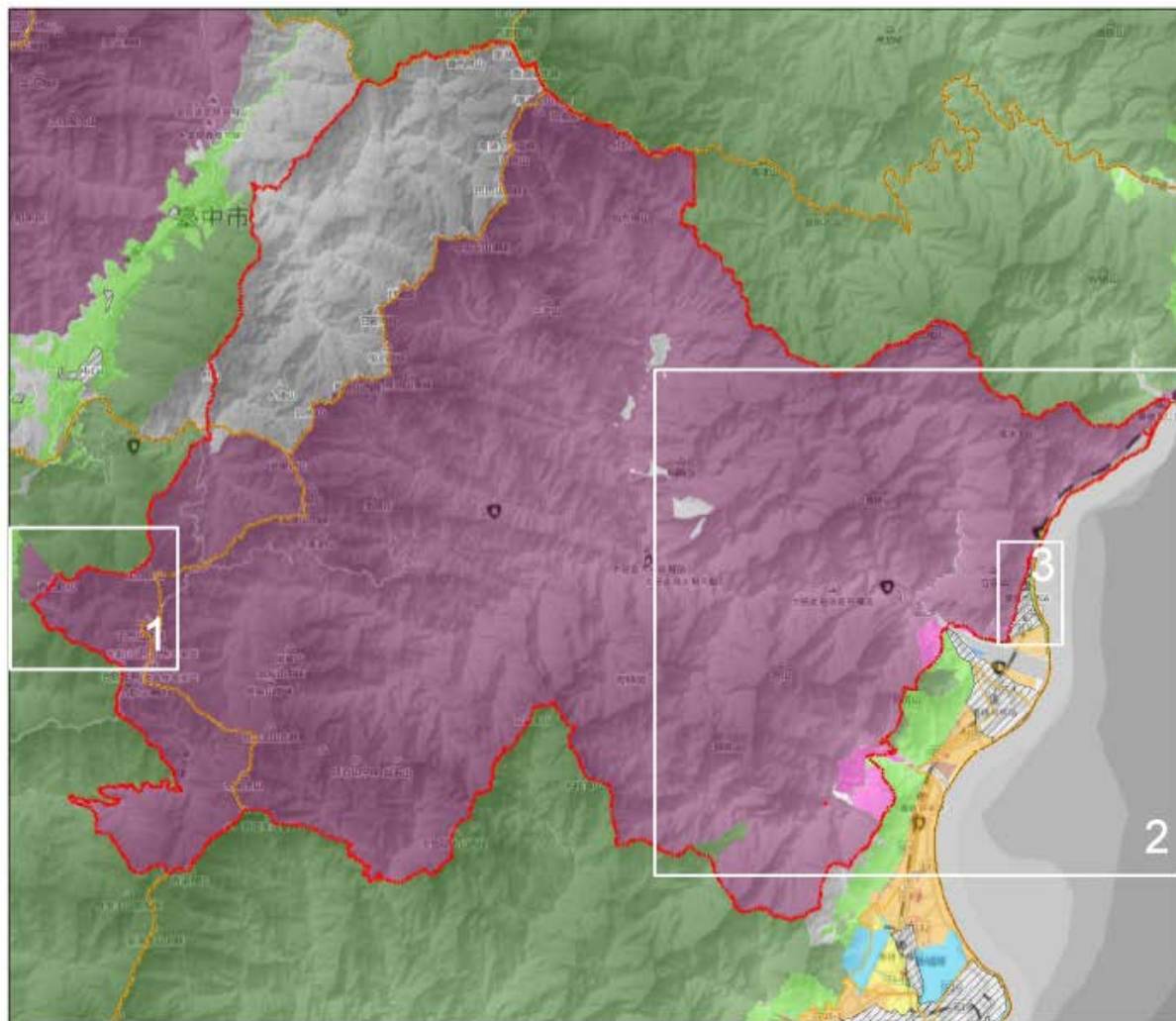
國3邊界調整原則

- 本縣境界線範圍涉及兩處國家公園均無樁位圖，參考營建署108年2月15日國土功能分區規劃議題第1次研商會議建議方式劃設：
 - 依國家公園界線劃設國保三。
 - 與都市計畫區交界處，依都市計畫範圍線劃設。



太魯閣國家公園

營建署108年2月15日國土功能分區規劃議題第1次研商會議資料



國家公園界線與非都市土地國家公園區
不相符

- 1 南投縣仁愛鄉境內。
西合歡山西側，與合歡溪間。
- 2 花蓮縣秀林鄉境內。
石公溪口以南，至三棧溪上游之計畫區西側、西南側。
- 3 花蓮縣秀林鄉境內。
秀林(崇德地區)都市計畫西界。



太魯閣國家公園

EX2

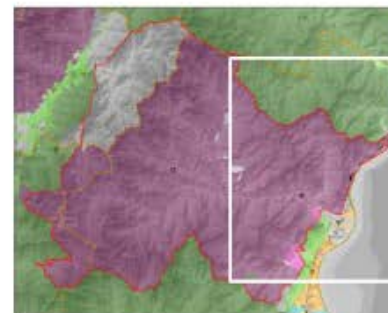
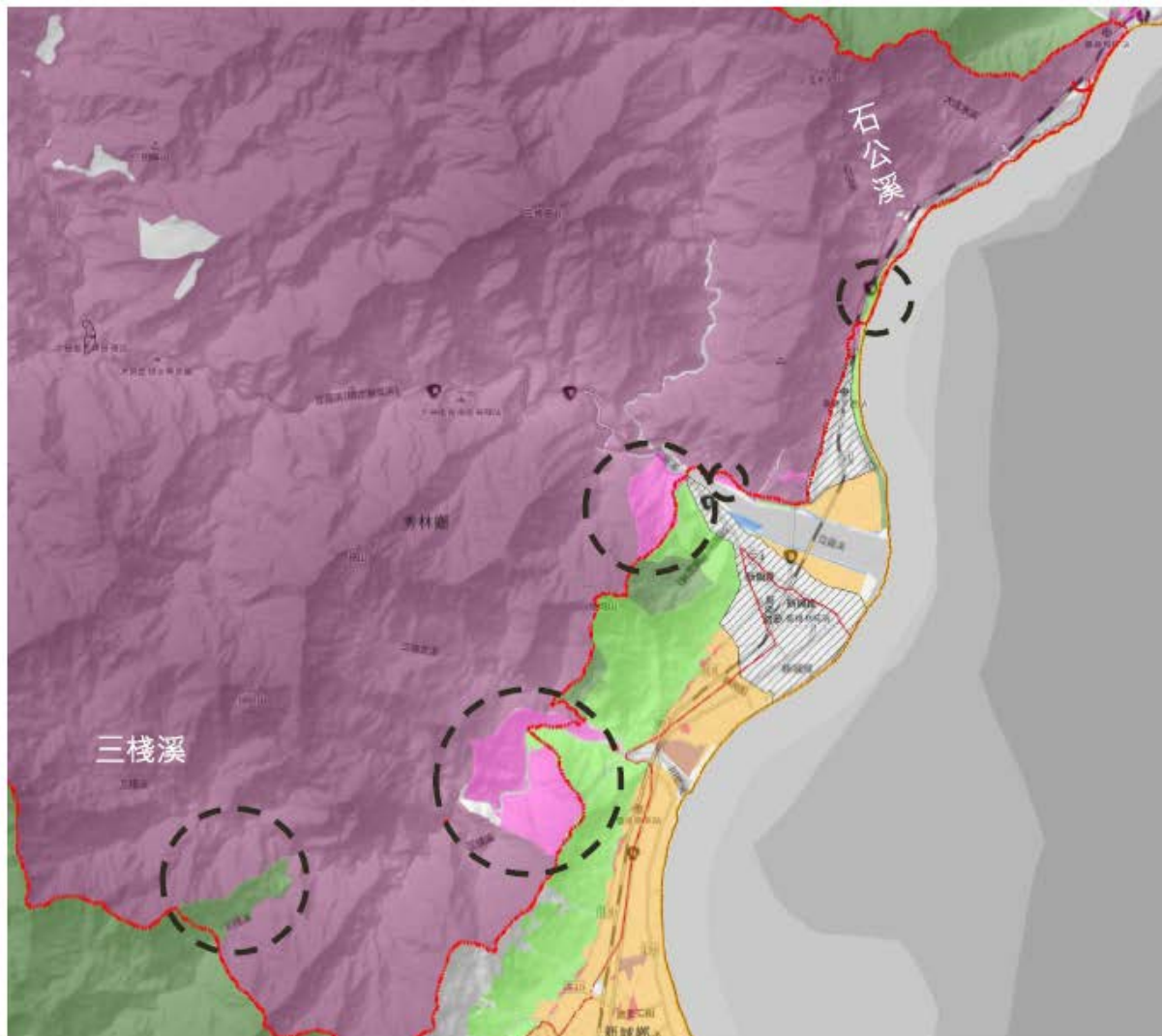
花蓮縣秀林鄉境內。石公溪口以南，至三棧溪上游之計畫區西側、西南側。

疑義

- 1) 國家公園界線範圍內，有非都市土地森林區、山坡地保育區、風景區。
- 2) 國家公園界線範圍外，有國家公園區。

建議

依國家公園界線劃設國保三，並請國家公園管理處會同花蓮縣政府，依國家公園界線辦理地籍分割、非都市土地使用分區釐正。

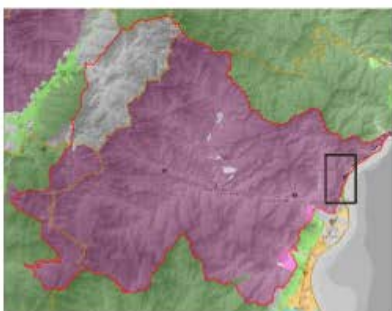


太魯閣國家公園

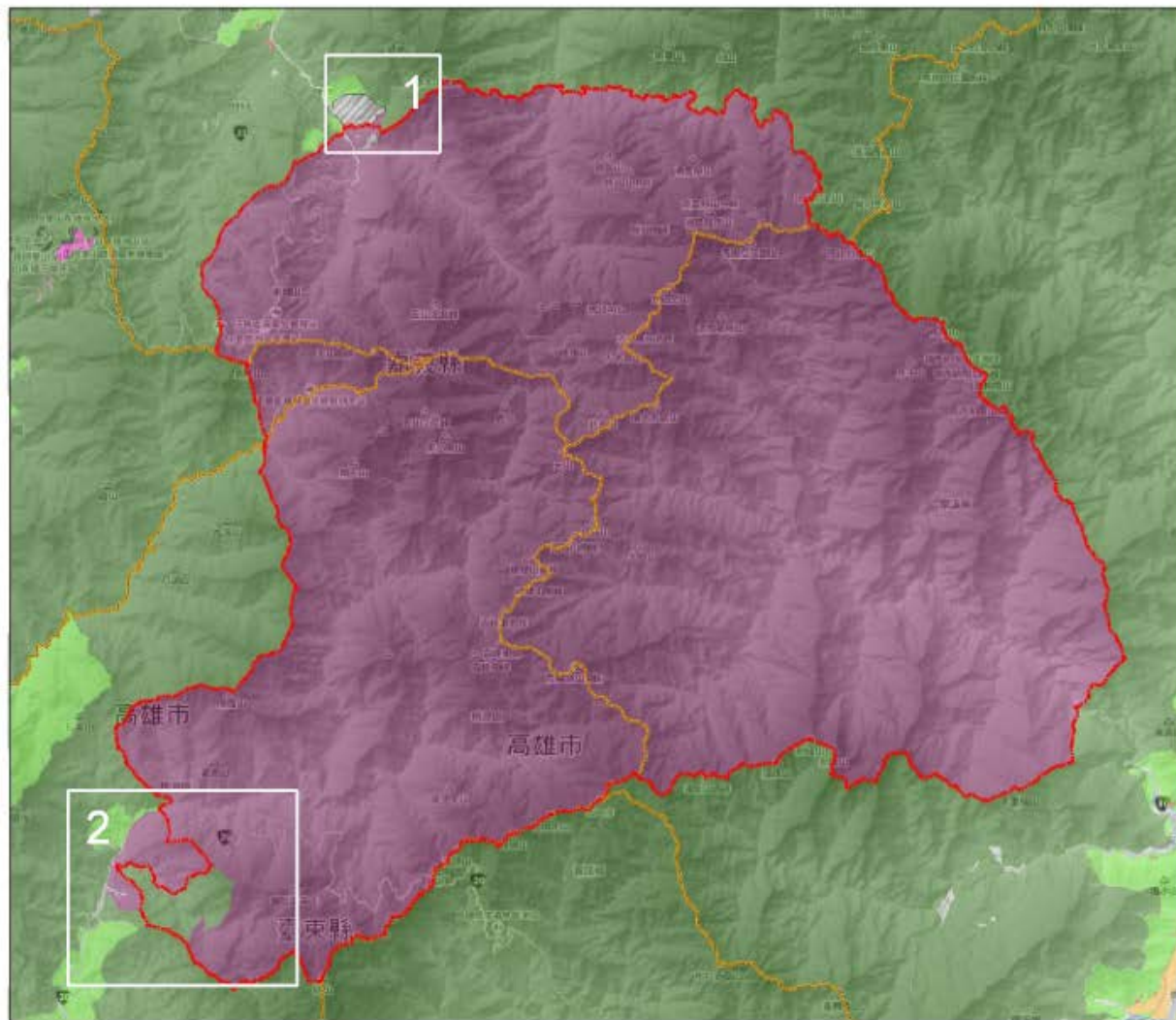
太魯閣國家公園圖資東界，與秀林(崇德地區)都市計畫圖資西界未符

疑義 國家公園界線範圍內，有都市計畫保護區、墓地。

建議 考量國家公園計畫(三通)計畫書已敘明不含都市計畫範圍，建議以都計範圍界劃設國保三，並請國家公園管理處辦理通盤檢討時，再行調整國家公園計畫範圍邊界。



玉山國家公園



國家公園界線與非都市土地國家公園區
不相符

1 南投縣信義鄉境內。
東埔風景特定區計畫
東南側。

2 高雄市桃源區境內。
荖濃溪以東側、庫哈
諾辛山以西，台20線、
玉山國家公園管理處
梅山管理中心附近。

本縣無疑義



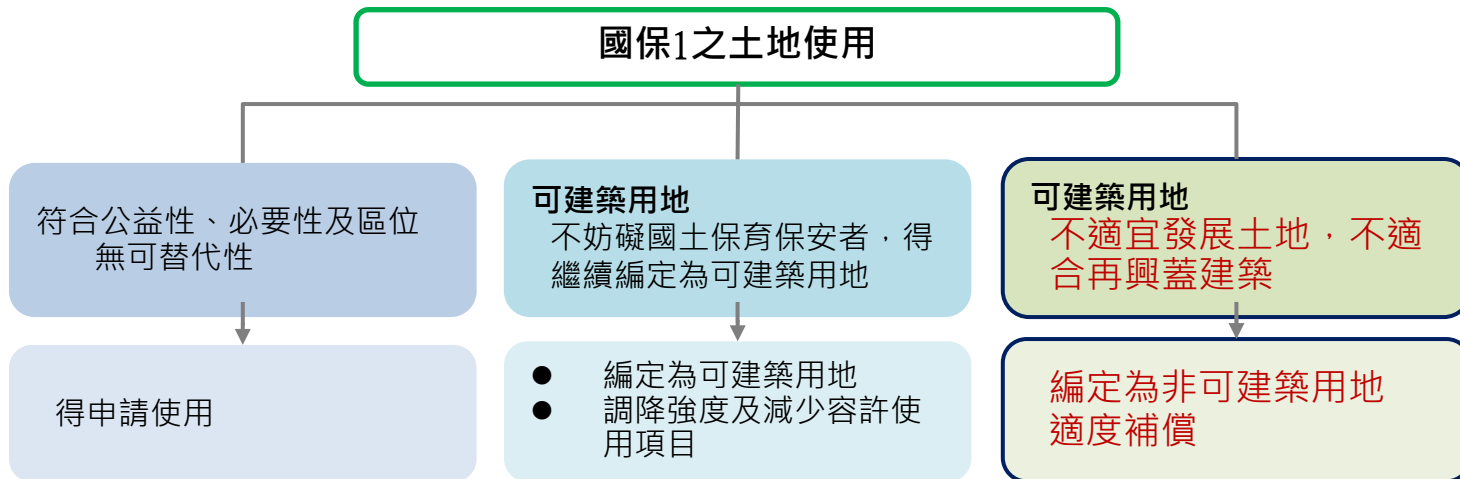
國保三劃設說明建議

提請計畫

- 依國家公園界線劃設國保三。
- 與都市計畫區交界處，依都市計畫範圍線劃設。

可建築用地編定為非可建築用地之補充

說明：依據全國國土計畫國土保育地區第一類之土地使用指導事項：「原依區域計畫法編定之可建築用地，經直轄市、縣（市）主管機關會商有關機關認定不妨礙國土保育保安者，得繼續編定為可建築用地，並得調降其使用強度及減少容許使用項目；**並得由縣主管機關變更為非可建築用地，其所受之損失，應予適當補償**」。



如位屬國土保育地區第一類及活動斷層兩側一定範圍等非都市土地可建築用地，經目的事業主管機關評估符合**不适宜發展土地，不適合再興蓋建築**條件者，得編定為非可建築用地，亦請目的事業主管機關提供有關建議。



簡報結束 敬請指導